

ThermaData WiFi loggere

Art. Nr. 298-011, modell TD1F

Art. Nr. 298-111, modell TD2F

Art. Nr. 298-121, modell TD2TC-K

Art. Nr. 298-721, modell TD2TC-T



ThermaData Wifi loggere benytter seg av den nyeste Wifi teknologien, Loggerne er et batteridrevet, kostnadseffektivt temperaturovervåkings-system som eksternt registrerer temperatur i bygninger og påkrevde soner. Hver logger overfører data til en WiFi ruter koblet til internett og avleses fra en pc, mobiltelefon eller et nettbrett hvor som helst i verden. Loggerne har en rekkevidde begrenset til brukerens WiFi ruter.

Hver logger har et LCD display som viser temperatur, WiFi tilkoblingsstatus, maks/min. temperatur, alarmstatus og batterilevetid. Loggerne lagrer målte temperaturer fra begge følere i intervaller som brukeren selv velger via programvaren ThermaData Studio, opptil 18000 målinger (9000 fra hver sensor).

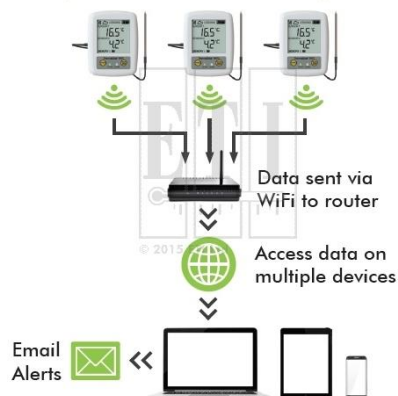
Hver logger har et rødt og et grønt LED. Blinkende grønn LED indikerer at logger er aktiv, rød blinkende LED indikerer at innstilte verdier er blitt overskredet.

Hver enhet leveres med USB kabel, ThermaData Studio programvare kan lastes ned gratis fra produsentens hjemmeside

Hvordan virker ThermaData WiFi logger?

Ved å bruke hver logger sin unike ID, oppretter programvaren en sikker forbindelse mellom logger og programvare som kan ses når som helst og hvor som helst med en internett-tilkobling. Hver logger kommuniserer direkte med WiFi ruter med fastsatte intervaller og sender data til ThermaData studio. Informasjonen er tilgjengelig og kan analyseres og eksporteres til ønsket enhet.

"Simple setup and easy to use software makes the ThermaData® WiFi loggers perfect for HACCP analysis"



ThermaData Studio programvare

Kraftig og brukervennlig programvare som gjør det enkelt å organisere og analysere data.

ThermaData Studio har kapasitet til å vise 32 spor på en graf, fargen på sporene i grafen kan man velge selv. Alle filer kan vises som miniatyrbilder for enkel identifikasjon.

I programvaren kan bruker selv justere loggintervall mellom 6 sekunder og 255 minutter, bestemme intervall for kommunikasjon med pc, velge mellom °C/°F og man har en mulighet for manuell start av logger. Hver enkelt logger kan også navngis (annet enn serienummeret).

ThermaData Wifi 2 kanals termistor loggere

ThermaData Wifi termistor loggere leveres med en føler (ø3,3 x 100 mm) og 1 meter fastmontert PUR/PVC kabel, passende for mange bruksområder.

Modell TD1F leveres med 1 ekstern føler og en intern temperatursensor.

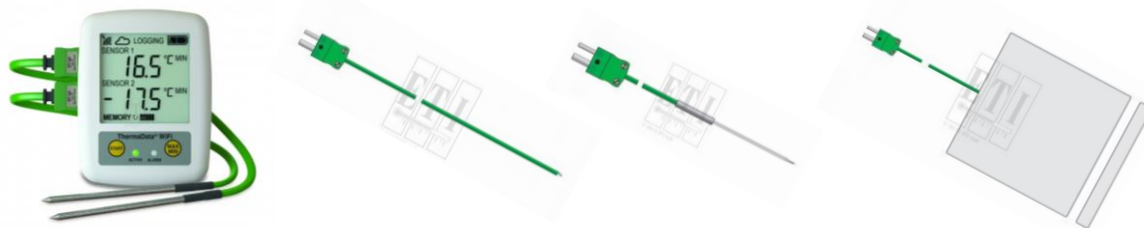
Modell TD2F leveres med 2 eksterne følere.



Spesifikasjoner	Modell TD1F (298-011)	Modell TD2F (298-111)
Måleområde intern	0-50 °C	Ikke intern sensor
Måleområde ekstern	-40/+125 °C	-40/+125 °C
Oppløsning	0,1 °C/°F	0,1 °C/°F
Nøyaktighet	± 0,5 °C	± 0,5 °C
Minne	18000 el. 2 x 9000	18000 eller 2 x 9000
Loggeintervall	0,1 til 330 min.	0,1 til 330 min.
Batteri og levetid	2 x 1,5V AA / ca. 1 år	2 x 1,5V AA / ca. 1 år
Display	12 mm LCD / 2 LED	12 mm LCD / 2 LED
Mål	29 x 72,5 x 96 mm	29 x 72,5 x 96 mm
Vekt	165 gram	165 gram

ThermaData Wifi 2 kanals termopar loggere

ThermaData Wifi termopar loggere er tilgjengelig med 2 sensortyper, termopar K og T. Disse loggerne leveres uten følere, det er mange forskjellige type følere tilgjengelig. Se et lite utvalg nedenfor. For andre type følere, ta kontakt med oss.



Spesifikasjoner	ThermaData WiFi termopar	Modell TD2TC-K/TD2TC-T
Måleområde type K	-100/+1372 °C	
Måleområde type T	-100/+400 °C	
Oppløsning	0,1 °C/°F til 999,9 deretter 1 °C	
Nøyaktighet	± 0,4 °C ± 0,1% av avlest verdi	
Minne	18000 el. 2 x 9000	
Loggeintervall	0,1 til 330 min.	
Batteri og levetid	2 x 1,5V AA / ca. 1 år	
Display	12 mm LCD / 2 LED	
Mål	29 x 72,5 x 96 mm	
Vekt	165 gram	