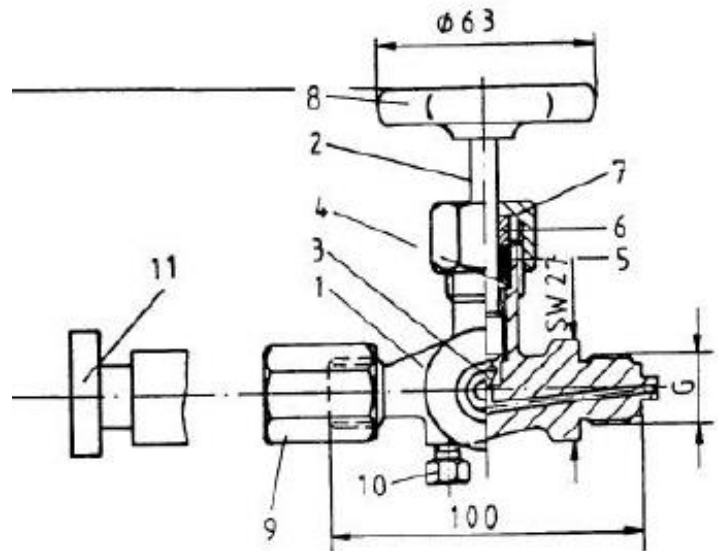


Fig. 71a

Manometer-nålventil DIN 16271



Anslutning
Gjengetilkobling
Trykklasser
Sertifikater

Spennmuffe x tapp med prøveflens $\varnothing 40 \times 5$
1/2" BSP
DIN 2401
EN 10204, 2.2, 3.1b, (stål og syrefast)

	Messing	Stål	Syrefast stål
Maks. trykk	PN 250	PN 400	PN 400
Maks. temperatur	120 °C	120 °C	250 °C
1. Hus	Ms 58	C 22.8	1.4571
2. Spindel	1.4104	1.4104	1.4571
3. Kjegle	1.4104	1.4104	1.4571
4. Grunnring	Ms 58	9S20K	1.4571
5. Pakning	PTFE	Grafitt	Teflon
6. Stoppskive	Ms 58	9S20K	1.4571
7. Pakkboksmutter	9S20K	9S20K	1.4571
8. Ratt	Støpt	Støpt	Støpt
9. Spennmuffe	9S20K	9S20K	1.4571
10. Lufteskrue	1.4571	1.4571	1.4571
11. Prøveflens $\varnothing 40 \times 5$	Ms 58	9S20K	1.4571

Arbeidstrykk og temperaturer
messing og stål

Trykk	250 bar	100 bar
Temp.	20 °C	100 °C

Arbeidstrykk og temperaturer
syrefast stål

Trykk	400 bar	160 bar	125 bar	20 bar
Temp.	20 °C	125 °C	200 °C	300 °C