

# Presisjonsmanometer med bourdonrør

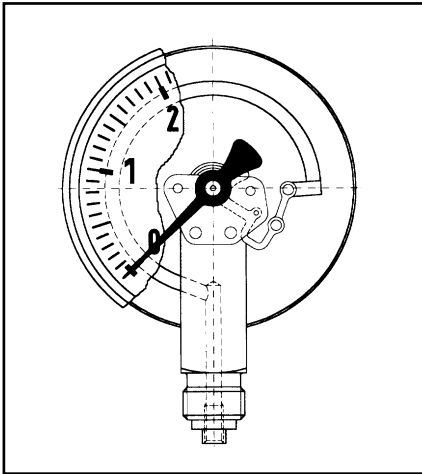
Typegodkjent av DET NORSKE VERITAS

Hasvold a.s



Instrumentering

## 8160-T



### Bruksområde

For gasser og flytende media som ikke er høy-viskøse, ikke er krystalliserende og ikke er aggressive mot Cu-legering. For høy målenøyaktighet.

### Type

D 4

### Diameter

160

### Nøyaktighet (EN 837-1/6)

Klasse 0,6

### Måleområder (EN 837-1/5)

-1/0 .....1/+15 bar

0/0.6 .....0/600 bar

### Bruksbegrensninger

Statisk belastning:

3/4 x skalaverdi

Dynamisk belastning:

2/3 x max. skalaverdi

Kortvarig:

Max. skalaverdi

### Temperaturer

Omgivelse:  $T_{min} = -20^{\circ}\text{C}$

$T_{max} = +60^{\circ}\text{C}$

Medium:  $T_{max} = +60^{\circ}\text{C}$

### Termiske karakteristikk

Avvik når temperaturen på måleelementet avviker fra  $+20^{\circ}\text{C}$ .

Økende temp. ca.  $\pm 0.4\%/10\text{K}$

Synkende temp. ca.  $\pm 0.4\%/10\text{K}$  av full skalaverdi

### Beskyttelse

IP 54 (EN 60529)

### Standard versjon

#### Anslutning

Messing, under eller bak (eksenter)

R1/2" - NV 22

(EN 837-1/7.3)

#### Målesystem

Bourdonrør-element,

$\leq 100$  bar sirkelform, Cu legering

$> 100$  bar skrueform, CrNi stål

### Viserverk

Messing / nysølv

### Skala

Aluminium, hvit

Skalering, sort

### Viser

Knivegg

Aluminium, sort

### Hus

AISI-304 (1.4301)

### Bajonettring

AISI-304 (1.4301)

### Frontglass

Kunststoff (PMMA)

### Options

Glyserinfylling

Bakflens

3-hulls frontring

Mediumberørte deler i

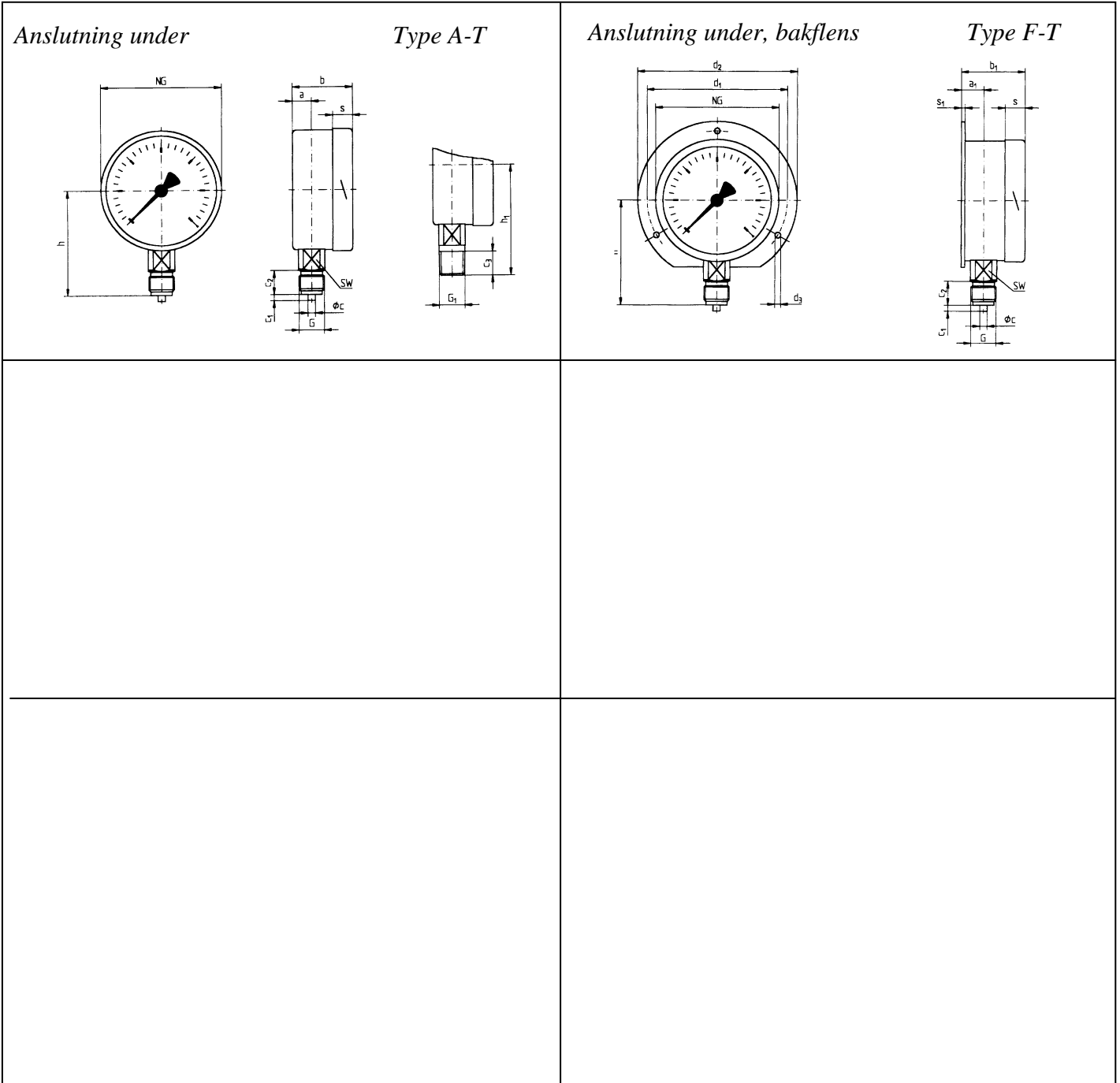
AISI-316 (1.4571)

Strupeskrue

# Presisjonsmanometer med bourdonrør

type D 4 – ø160

Hus, typer og dimensjoner



## Dimensjoner (mm)

Husdiameter	a	a1	b	b1	c	c1	c2	c3	d1	d2	d3	G	G1	h ± 1	h1 ± 1	S	S1	NV			
160	16.5	19	49	51.5	6	5	20	20	178	196	5.6	1/2"	1/2" NPT	116	121	21.6	6	22			