

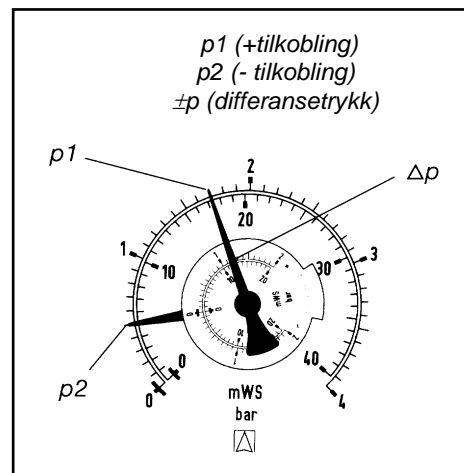
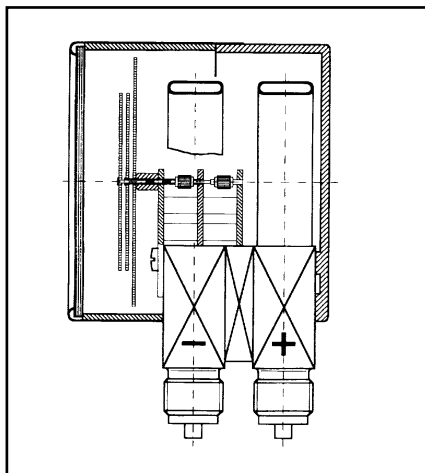
Differansetrykk-manometer med bourdonrør

7100-T

Hasvold a.s



Instrumentering



Bruksområde

For måling av differansetrykk i gasser og flytende media som ikke er høy-viskøse, ikke er krystalliserende og ikke er aggressive mot Cu-legering. Egnert for varme- og sanitæranlegg (tur/retur rør).

Type

D 2

Diameter

100

Nøyaktighet (EN 837-1/6)

Klasse 1.6

Måleområder (EN 837-1/5)

0/0.60/60 bar

Funksjon

Instrumentet har to uavhengige visende bourdonrør målelementer. Begge viserne snur rundt den samme aksel og viser + og - trykket separat. Viseren til lavtrykketsiden har også form som en skive. På denne skiven vises differansen mellom lav og høytrykketsiden, opp til 50% av full skala.

Bruksbegrensninger

Max. system trykk:
Full skala verdi
Max. differansetrykk:
50% av full skala

I varmeanlegg med sirkulasjonspumper, er det totale trykket kalkulert av trykket fra pumpen pluss vannsøylen over. Differansetrykket som ønskes avlest bør ikke være mindre enn 1/6 av full skalaområde.

Temperaturer

Omgivelse: $T_{min} = -25^{\circ}\text{C}$
 $T_{max} = +60^{\circ}\text{C}$
Medium: $T_{max} = +60^{\circ}\text{C}$

Termiske karakteristikk

Avvik når temperaturen på måleelementet avviker fra $+20^{\circ}\text{C}$.
Økende temp. ca. $\pm 0.4\%/10\text{K}$
Synkende temp. ca. $\pm 0.4\%/10\text{K}$
av full skalaverdi

Beskyttelse

IP 32 (EN 60529)

Standard versjon

Anslutning

Messing, under: parallell
2 x R1/2" NV 22
(EN 837-1/7).

Målesystem

Bourdonrør-element
 ≤ 60 bar sirkelform Cu-legering
 > 60 bar skrueform CrNi stål

Viserverk

Messing

Skala

Aluminium, hvit
Skalering sort (bar/mWS)

Viser i roterende skala

Aluminium

Hus

Sortlakkert stål

Dekkring

Sortlakkert stål

Frontglass

Instrumentglass

Options

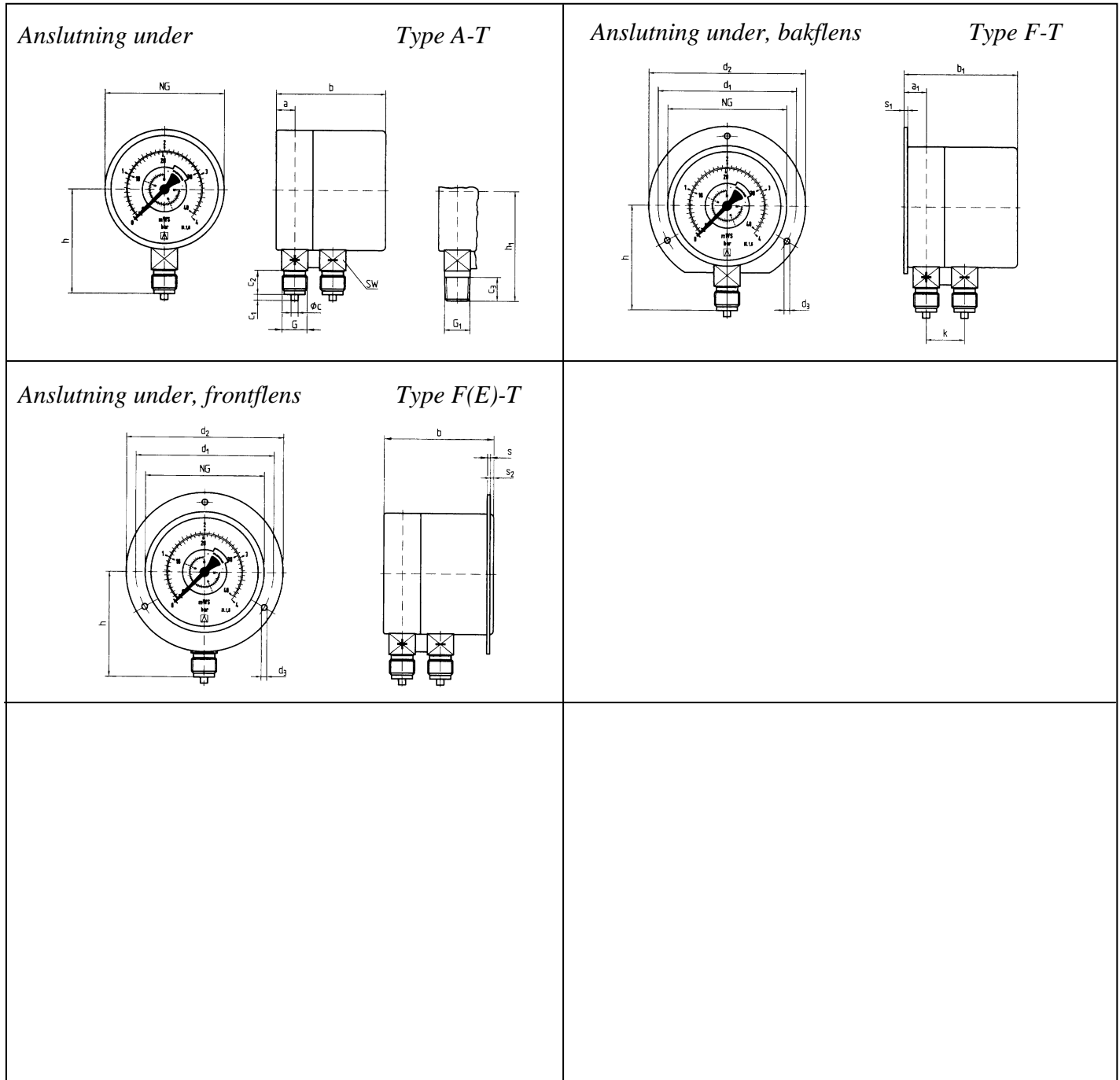
Ø 160
Målesystem i AISI-316
Bakflens
Frontflens
Strupeskrue

Det bør alltid brukes manometerkraner/ventiler. Avlast manometeret for trykk når det ikke er i bruk.

Differansetrykk-manometer med bourdonrør

type D 2 - $\phi 100$

Hus, typer og dimensjoner



Dimensjoner (mm)

Husdiameter	a	a1	b	b1	c	c1	c2	c3	d1	d2	d3	G	G1	h	h1	K	S	S1	S2	NV
100	15	18	84	87	6	5	20	20	116	133	4,5	1/2"	1/2" NPT	86	91	32	2	5	3	22