

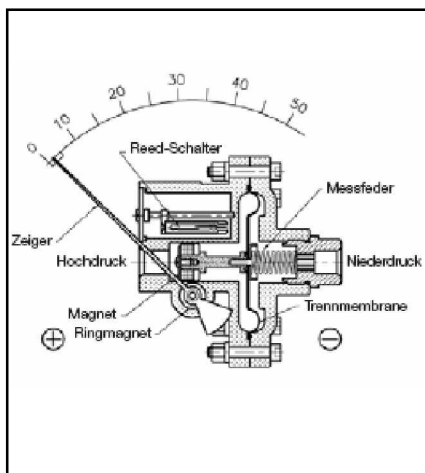
Differansetrykk-manometer med membran for lave statiske trykk

MAG 115

Hasvold a.s



Instrumentering



- Måleområde differansetrykk fra 0/2,5 mbar
- Kan utrustes med grensekontakt
- IP 65 for manometer og grensekontakt
- Valgfri tilkobling til siden eller bak.
- Leveres med slangestussadapter og vinkel for panelmontering



Bruksområde

Måling av differansetrykk ved svært lave differansetrykk. Kun for gasserformige media. Spesielt egnet til overvåking av filtre og vifter i luft, klima og renrom.

Type

MAG 115 Dif D311

Diameter

115

Virkemåte

Begge trykk virker på hver side av en membran som posisjonerer seg etter trykkforskjellen mellom de to innløpstrykkene. Membranets posisjon bestemmer via en ringmagnet manometerviserens stilling.

Nøyaktighet (EN 837-1/6)

$\pm 3\%$ av max skalaverdi (ved stigende differansetrykk)

Måleområder (EN 837-3/5))

0/2,5 mbar til 0/100 mbar

Maksimalt statisk trykk

2,4 bar

Ovetrykksikkerhet

2-sidig til 2,4 bar

Temperaturer

Omgivelse : $T_{min} = 0^{\circ}C$

: $T_{maks} = 60^{\circ}C$

Medium : $T_{maks} = 60^{\circ}C$

Beskyttelse

IP 65 (EN 60529)

Standardversjon

Anslutning (mediumberørt)

Nylon 66, glassfiberforsterket høyre og venstre til siden, tversoverliggende eller ut bak 2 x R1/8" NPT innvendig gjenger 2 x slangestussadapter 5 mm.

Måleelement (mediumberørt)

Membran: NBR

Trykkfjær: Rustfritt stål 1.4310

Overføringsenhet:

rustfritt stål 1.4401

Magnetstempel (mediumberørt)

Str.-Fe

Tetning (mediumberørt)

NBR

Skala

Aluminium, hvit

Skalering, sort

Skalautslag, 90 vinkelgrader

Viser

Aluminium, sort

Hus

AISI-304 (1.4301)

med dekkning i gummi

Frontglass

Instrumentglass

Festemetode

Panelmontering ved hjelp av monteringslasker (standard)

Vegg og rørmontering ved hjelp av hhv. monteringsplate og bøyle (2" rør) (options)

Options

Monteringsplate med bøyle

Acrylglass

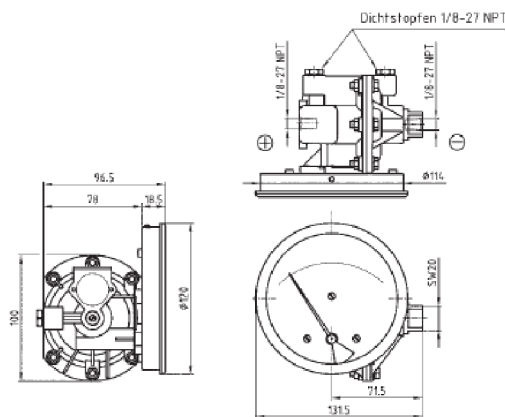
Grensekontakt (reedkontakt)

Spesialskala

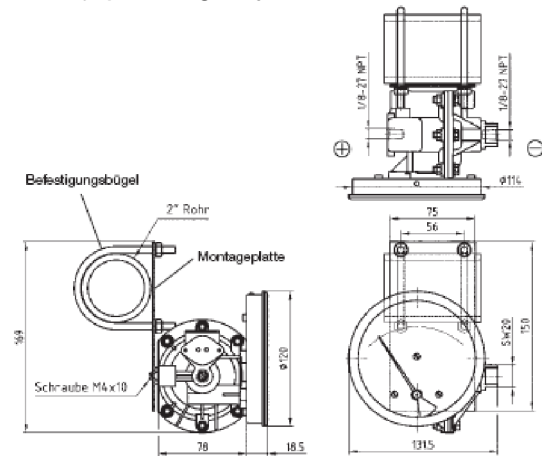
Differansetrykk-manometer med membran for lave statiske trykk type MAG 115

Hus, typer og dimensjoner

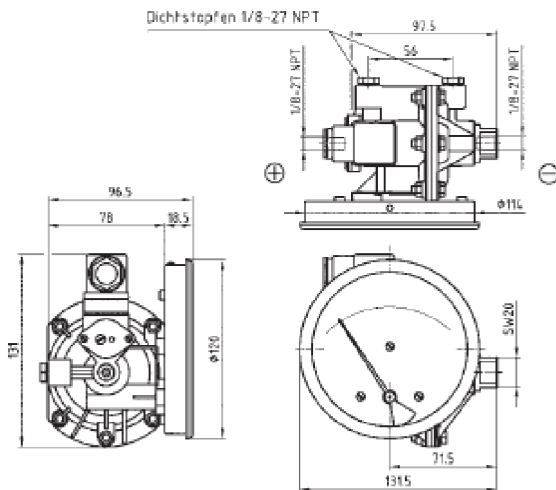
Anslutning høyre og venstre til siden eller bak



Montasjeplate og bøyrefeste



Anslutning høyre og venstre til siden, arensverdikontakt



Tekniske data grenseverdikontakt:

Utførelse: Reedkontakt, 1 x veksel (SPDT)

Maks spenning: 175V AC/DC
 Maks belastning: AC 5 VA – DC 5 W
 Maks strømstyrke: 250 mA AC/DC
 Koblingshysterese: ca. 15 %
 Innstillingsområde: 40 – 80 % av skala
 Elektrisk tilkobling: Plugg, DIN 43650-A

Elektriske tilkoblinger

